

LOCAUX D'ACTIVITÉS & INDUSTRIELS

À LA VENTE

AVRIL 2026

AGGLOMÉRATION DE CHAUMONT

SERVICE INDUSTRIE - SERVICES

03 10 74 00 56

Bâtiment industriel de 4 000 M2 (Site VIRALU) Avenue Ashton CHAUMONT

Superficie

Bâtiment industriel de 4 000 m2 situé en zone urbaine (sud ouest de la commune) sur un ensemble foncier de 7 ha environ comprenant notamment un autre bâtiment de 11 500 m2.

Équipements

Construction de type béton (années 1960/1961) sur poteaux bétons. Estimation des cotations : 33 m x 121 m

Hauteur : 7 à 10 m (sous voûte) 1 quai de déchargement avec porte coulissante

Grande porte sectionnelle. Réseaux à réhabiliter

Commentaire

Le bâtiment est situé sur un ensemble immobilier comprenant plusieurs biens immobiliers industriels vacants, Il sont accessibles par le même accès.

Le seul site en activité devrait prochainement être totalement isolé du reste des locaux vacants.

Conditions financière

Le propriétaire privilégie la vente de l'ensemble immobilier vacant mais étudie toute proposition locative dans des conditions restant à déterminer.

Accessibilité

Chaumont est situé à environ 15 minutes de voiture de l'autoroute A5 (Chaumont-Semoutiers),
Axe Paris-Lyon

20 mn environ de l'accès à l'autoroute A 31 (Langres Nord)



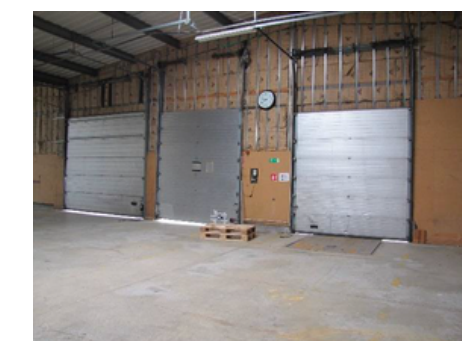
17 route de Neuilly - 52000 CHAUMONT
Bâtiment industriel et de stockage de 1 435m²
Terrain d'une surface totale de 3 120m²

BÂTIMENT INDUSTRIEL ET DE STOCKAGE

- Bâtiment d'une surface de 1 435 M. de plain pied et implanté sur un terrain d'une surface totale de 3 120 M.
- Hauteur sous ferme du bâtiment : 4,70M
- Doté d'un parking de 50 emplacements environ avec aire de retournement poids lourds
- Isolé par laine de verre semi-rigide et soufflée sous toiture
- Réseau électrique connecté au réseau du propriétaire avec sous compteur, mais puissance à la demande
- Chauffage gaz individuel
- 1 aérotherme
- Réseau informatique câblé
- Eclairage : néons classiques
- Sanitaires : 2 WC et 1 douche
- De 5 portes sectionnelles de 3,50m de haut et 4m de large
- 1 quai de déchargement
- Equipé d'une alarme
- Travaux à prévoir : chauffage et éclairage LED (bureaux)

À louer

5 000€ HT et HC/mois
**Charges : chauffage, eau électricité
sur relevés de sous compteurs**



**Bâtiment à usage industriel d'une surface totale de 1 244m²
Zone Industrielle Saint-Roch - 52 340 BIESLES**

**À vendre : 400 000€
À louer : 3 600€ HT et HC/MOIS**

BÂTIMENT A USAGE INDUSTRIEL ET DE STOCKAGE

Défense incendie:

*Assurée dans le bâtiment par des extincteurs *Assurée sur la Z.I. St Roch par une caserne de pompiers (à 300 m à vol d'oiseau du bâtiment)

Sécurité:

*Bâtiment sous alarme

*Z.I. St-Roch surveillée par son unique entré-sortie par une caméra raccordée à la vidéo-surveillance municipale

Energies:

* Fioul et aérothermes raccordés à la chaudière fioul dans le bâtiment principal

* Gaz de ville et 1 aérotherme gaz dans l'extension

* Radiateurs électriques dans les bureaux

Isolation:

* 5cm de laine de verre sous la toiture du bâtiment principal

* double-vitrages aluminium fins dans le bâtiment principal

Toiture:

*Bac acier sur l'ensemble

Assainissement:

*raccordé au réseau collectif communal

Portes sectionnelles:

* 1 de 4,5 m de haut permettant à un semi-remorque d'entrer dans le bâtiment

* 1 de 3 m pour véhicules utilitaires

Accès: via la RD 417 à grande circulation, à 9 km de Nogent, 15 km de Chaumont et 21 km de la A31



Atelier principal 750 m²
Image ajustée pour le besoin de la présentation
Hauteurs entre 5,7 et 5,9 m env



Pont 6T atelier principal et accès zone de stockage

Descriptif du bâtiment
ex GMG à usage industriel
Parcelle 0111
Terrain 6410 m² précisé par le propriétaire



Partie bureaux		
RDC		
1 bureau chef d'atelier		13,60 m ²
1 bureau secrétariat compta		6,90 m ²
Etage		
1 bureau direction		31,60 m ²
1 bureau CFAO		16,00 m ²
	Total 1	68,10 m ²
Parties communes		
vestiaire mécanique		24,00 m ²
vestiaire serie		30,00 m ²
salle des compresseurs		30,00 m ²
salle transformateur électrique		3,00 m ²
WC Hommes rdc		9,00 m ²
WC Femmes RDC		3,00 m ²
WC étage		4,00 m ²
archives		8,00 m ²
	Total 2	111,00 m ²
Ateliers de production		
Atelier principal		750,00 m ²
Atelier de sciage		90,00 m ²
Zone de Stockage		225,00 m ²
	Total 3	1 065,00 m ²
Total général		1 244,10 m ²

17 route de Saint Martin ZIA de l'Allier 52330 JUZENNECOURT

À vendre ou
À louer

BATIMENT à usage de **Stockage, ou Artisanal, ...** sur deux niveaux comprenant :

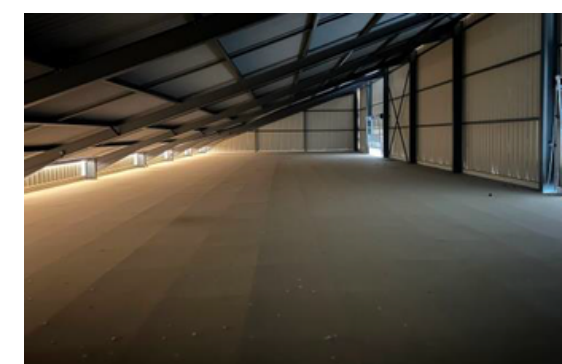
- un **Rez-de-Chaussée isolé d'une surface d'environ 637 m²** (42,18 m x 15,10 m) d'une Hauteur sous plafond de 3,98 m et d'une Hauteur utile de 3,38 m, avec 7 poteaux intermédiaires, niveau « 0 » sur lequel sont aménagés :
 - un Bureau d'une surface d'environ 54 m² (11,70 m x 4,60)
 - des Locaux sociaux (Sanitaires + Buanderie) d'une surface d'environ 28 m² (5,86 m x 4,74 m)
 - un Studio d'une surface d'environ 34 m² (4,40 x 7,70 m, non visité)

Résistance de la dalle béton au RDC : 1.000 kg / m² selon DTU 13.3 (Bureau d'étude structure : BETC à Chaumont)

2 Portes sectionnelles isolées : largeur 399 cm ; Hauteur : 339 cm

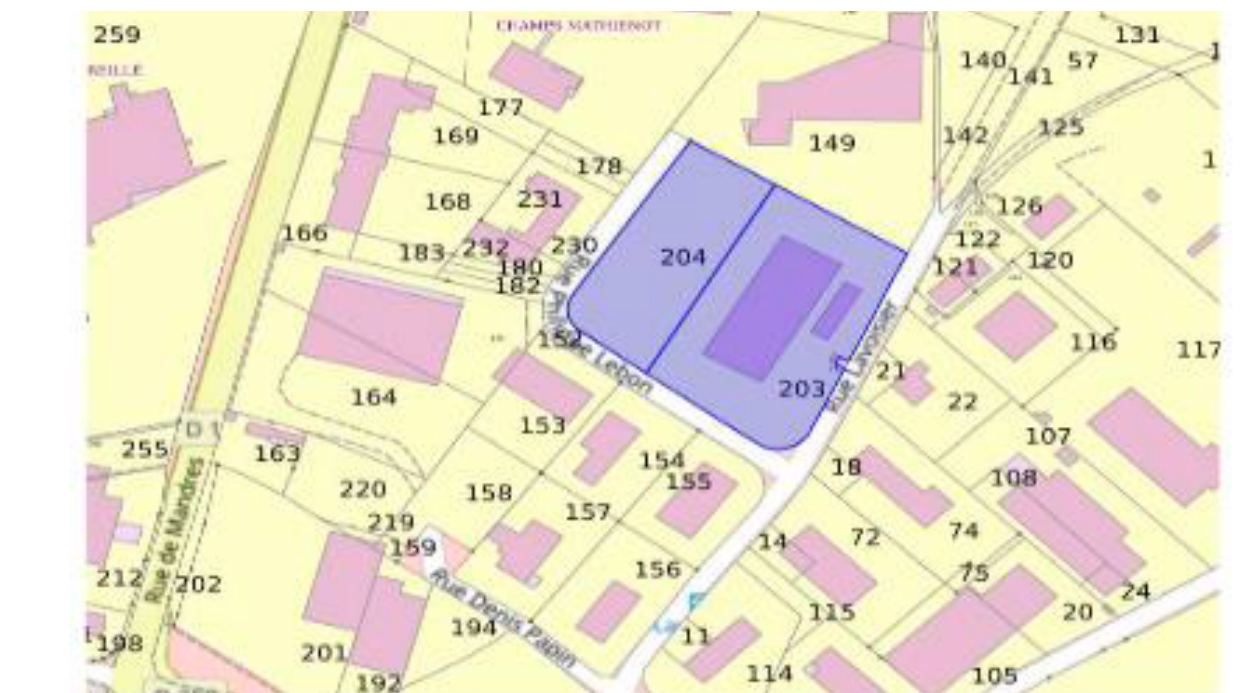
- un **Etage total non isolé sous rampant, niveau « 1 »** :
Résistance du plancher métallique revêtu de bois aggloméré rainuré : 250 kg / m² (Constructions Métalliques MAUPIN à Leffonds)
- un **Auvent** sur long-pan Sud
- une **Toiture photovoltaïque** totale 1 pente (mise en œuvre par AUBENERGIE en 2012)

Propriété entièrement clôturée, avec large portail coulissant et Bassin d'agrément.



Bâtiment industriel 1 552M2 (ex DUSSAUSAY/GALLIER) - NOGENT

Parcelle de 6 26M2 avec parking et accès poids lourds



Descriptif : Bâtiments industriels d'une surface totale utile de 1719 m2 sur parcelle de 6216 m2 composé :

- **Un grand bâtiment de 1552 m2 composé de :**

- 1 atelier de 34m2
- 1 atelier de 28 m2
- 1 atelier de 248 m2
- 1 atelier de 252 m2
- 1 atelier de 328 m2
- 1 atelier de 127m2
- 4 autres pièces
- 1 cave de 114m2
- 1 couloir de livraison accès poids-lourds
- 1 hall
- 4 bureaux

-Plusieurs blocs sanitaires
Caractéristiques/équipements : Aucun mur porteur ; possibilité de ne faire qu'un seul entrepôt ou atelier

- **Un deuxième bâtiment de 167m2 composé de :**

- 1 atelier de 121m2
- 1 atelier de 45m2

Commentaires : Précédente activité : industrielle/médicale
Divers : espaces verts et parking pour voitures et poids-lourds, bâtiments en friche : travaux importants à prévoir

Disponibilité immédiate
Conditions financières :
Mise à prix :
entre 100 000€ et 140 000€

**Bâtiment à usage industriel et de stockage
dune surface totale de 448m²
Zone Artisanal de l'Autoroute - SEMOUTIERS**

**Bâtiment récent pour activités de production, artisans,
stockage**

Bâtiment simple peau à usage de stockage d'une surface de
448 M. (année de construction: 2013)

Longueur : 16 M Largeur: 10 M

Hauteur : au faîtage 9,80 M (côté le plus haut) et 5 M (côté
le plus bas)

Sol béton

Eclairage par spots LED

1 porte sectionnelle + 1 petite porte

1 quai

Défense incendie : Ria

Surface bureaux : 26 M. (sanitaires inclus) en RDC

Chauffage électrique: dans les bureaux uniquement

Réseau informatique câblé dans bureaux

Télésurveillance possible

Electricité: sous-comptage refacturée par le propriétaire

Parking : 5 emplacement ou plus à convenir

Bail flexible en durée et conditions

Pas de travaux à prévoir

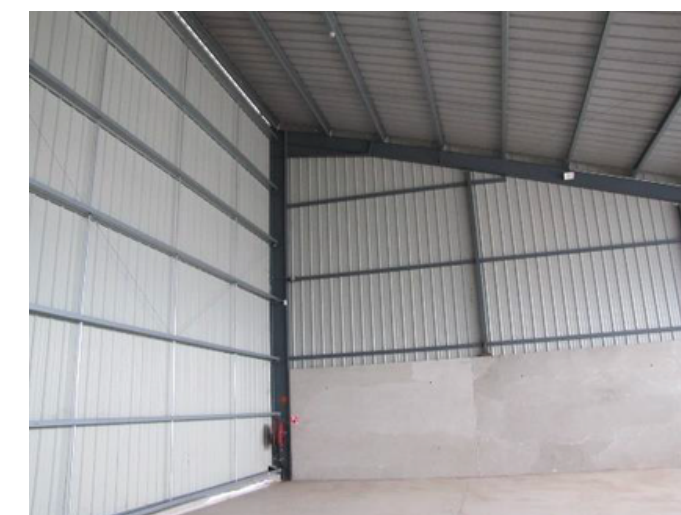
DISPONIBLE DE SUITE

À louer

2 500€/ MOIS hors charges

1 mois de dépôt de garantie

Frais de gestion d'agence immobilière à prévoir



Site ex LASSERTEUX

Zone industrielle - 7 rue Philippe LEBON 52800 Nogent

Descriptif :

Bâtiment d'une surface totale utile de 550 m² composé :

- 1 atelier de 230 m² dont 1 partie toilette
- 2 bureaux de 19 m²
- 2 ateliers magasin et soudure de 28 m²
- 1 atelier forge de 48 m²
- 3 ateliers de 85 m², 31 m², 17 m² et 16 m²
- 1 local chaufferie
- 1 local toilette

Divers : Parking 10 places VL

Caractéristiques/équipements : Toiture tuiles et Porte sectionnelle



Disponibilité immédiate
Conditions financières :
Mise à prix : 270 000€

Bâtiment industriel et tertiaire de 1 125M2

5/7 rue Philippe Lebon - 52800 Nogent

BÂTIMENT INDUSTRIEL ET TERTIAIRE EN EXCELLENT ETAT

- Site entièrement rénové en 2015
- De plain pied et implanté sur un terrain d'une surface globale de 5 000 M2
- Doté d'un parking de 40 emplacements
- Isolé par laine de verre semi-rigide et soufflée sous toiture

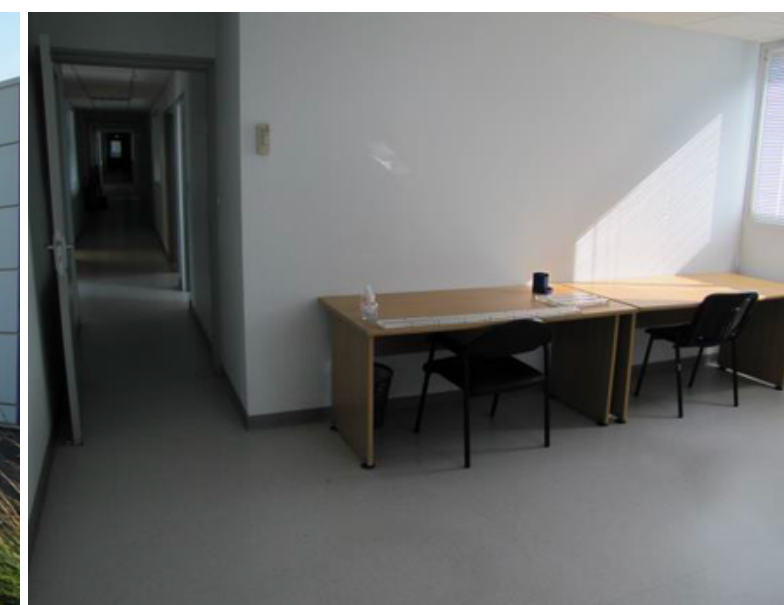
PARTIE BUREAUX d'une surface de 418 M2 composée :

- d'un hall d'entrée
- de 17 bureaux (de 6 à 37 M2)
- d'un réfectoire de 22 m2,
- d'une salle de réunion de 20 m2,

Bureaux chauffés par pompe à chaleur air/air et climatisation réversible dans les bureaux

PARTIE PRODUCTION d'une surface de 707 M2 dotée

- De 4 portes coulissantes
- D'une ligne de nettoyage par bains chimiques encore en place
- D'un réseau air comprimé
- De canalis



À vendre en totalité, ou à louer en plusieurs parties

Bâtiment industriel - 530 m²

Zone industrielle, rue Philippe Lebon 52800 Nogent

530 m² (hauteur sous plafond : 3m ; sauf un atelier de 230 m² avec une hauteur de 4m sous plafond, avec porte sectionnelle)

CONTACT :

Du mardi au vendredi
03 25 31 86 30
contact@lasserteux.fr

