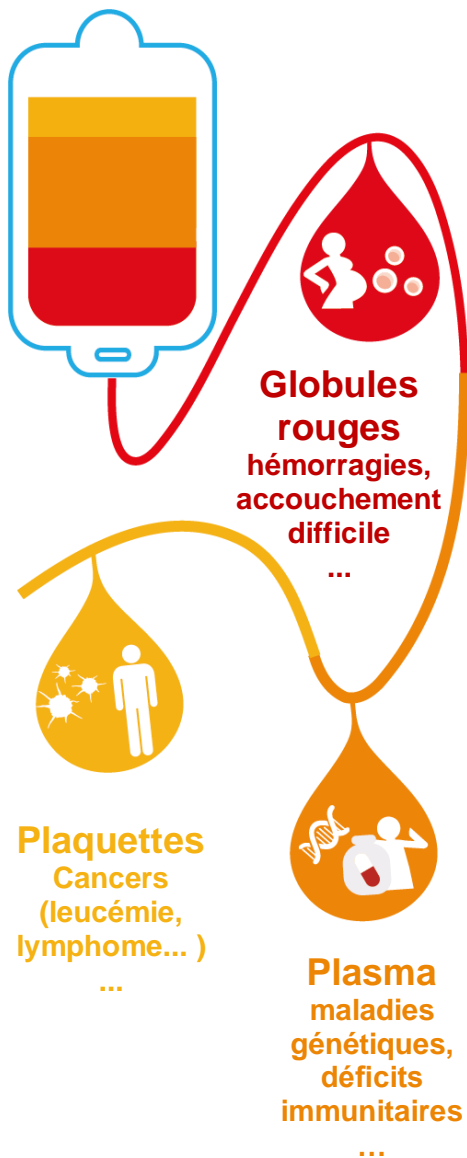


Mardi 17 mai 2022 à Palestra, vous étiez **81** à venir donner votre sang, dont **10** pour la 1<sup>ère</sup> fois !

## MERCI !

Il n'existe aucun produit capable de se substituer au sang humain, votre don est précieux et indispensable pour sauver de nombreuses vies.



### Le saviez-vous ?

**3, c'est le nombre de vies sauvées grâce à votre don.** Et oui... lorsque vous donnez votre sang, tous les composants sanguins sont prélevés en même temps : globules rouges, plasma et plaquettes. Le patient, lui, ne reçoit jamais la totalité de la poche prélevée lors du don, mais uniquement les composants qui lui sont nécessaires.

Grâce à vous et votre générosité, l'EFS transforme chaque jour vos dons en vies.

**Il est très important de donner régulièrement son sang, car les produits sanguins ont une durée de vie limitée :**

- Plaquettes : **7 jours**
- Globules rouges : **42 jours**
- Plasma : **1 à 3 ans**

### Les autres types de don

**Il est également possible de donner uniquement son plasma ou ses plaquettes grâce au don par apheresé.** Cette technique, indispensable pour répondre aux besoins, permet de prélever un seul composant sanguin : plasma ou plaquettes, en quantité plus importante que lors d'un don de sang traditionnel. Ces dons s'effectuent uniquement en maisons du don et sur RDV.

## 10 000

dons nécessaires  
chaque jour

## 1 500

en Grand Est

## 1 000 000

de malades soignés  
chaque année.

### Vous souhaitez à nouveau sauver des vies ?

Pour préserver votre santé, vous devez attendre **8 semaines minimum entre 2 dons de sang.**

Les femmes peuvent donner jusqu'à 4 fois par an et les hommes 6 fois par an.

**Préparez votre prochain don sur [dondesang.efs.sante.fr](https://dondesang.efs.sante.fr) :**

1. Faites le test : puis-je donner mon sang ?
2. Trouvez votre lieu de don
3. Prenez RDV

**A+**

RENDEZ-VOUS  
SUR NOTRE SITE



PARTAGEZ VOTRE POUVOIR,  
DONNEZ VOTRE SANG !