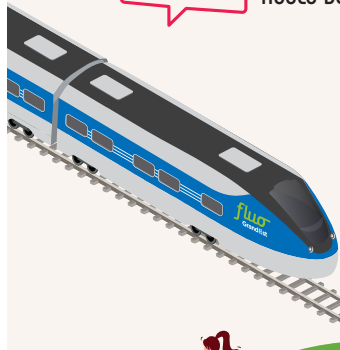




JE BOUGE DURABLE

AGGLO DE CHAUMONT



ET SI ON BOUGEAIT AUTREMENT ?

VÉLO

BUS

MARCHE

CO-VOITURAGE

TRAIN

TROTTINETTE

De nombreuses solutions pour vos transports au quotidien



EDITO

L'évolution vers une mobilité plus durable est aujourd'hui essentielle et concerne l'ensemble des territoires, qu'ils soient urbains ou ruraux.

Soucieuse d'offrir à ses habitants une offre de transport la plus diversifiée possible, votre Agglomération multiplie les actions pour développer des modes de déplacement plus propres, plus confortables, plus connectés, plus durables mais aussi plus solidaires.

Mais cette évolution ne se fera pas sans vous ! Optez pour de nouvelles habitudes de déplacement, vous verrez, vous ne le regretterez pas : une meilleure santé, des économies significatives sur votre budget transport...

Toutes les infos dont vous avez besoin pour « bouger durable » dans votre Agglomération mais aussi dans votre Région sont réunies ici...

Pour vous accompagner, Marie BONNOT, Ambassadrice de la mobilité, est à votre disposition au 03 25 30 60 73.

Alors suivez le guide !

Madame Christine GUILLEMY
Présidente de l'Agglomération de Chaumont

Monsieur Michel ANDRÉ
Vice-Président de l'Agglomération de Chaumont, en charge de la mobilité et des transports

SOMMAIRE

COMMENT BOUGER
AUTREMENT ? p. 4

TER

• UNE OFFRE ADAPTÉE

p. 8

BUS

• CMONBUS
• LE SERVICE VILLAGES

p. 10

VOITURE

• LES VÉHICULES PROPRES
• LE CO-VOITURAGE
• STATIONNEZ MALIN !

p. 14

MARCHE & VÉLO

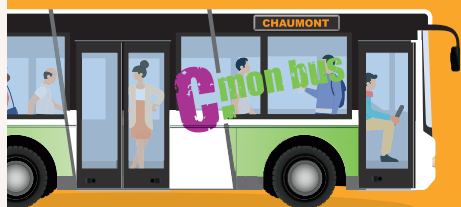
• LA MARCHÉ ET LE VÉLO
À CHAUMONT
• LA MARCHÉ ET LE VÉLO
DANS L'AGGLOMÉRATION

p. 20

3 gares

desservies sur votre territoire dont
1 pôle d'échanges multimodal à Chaumont.

60 km de voie ferrée dans votre
Agglomération



6 lignes

de bus régulières.

Ticket unité :
1 € (tout public)
et 0.50 € (tarif
réduit)

Abonnement annuel :
288 € (tout public) et
144 € (tarif réduit)*

**tarifs en 2019*

12 points de recharge

pour véhicules électriques dans votre
Agglomération.

Service de
recharge gratuit*
**en 2019*

Co-voiturage
quotidien : 2 000 €
économisés par an



25 km d'aménagements

cyclables sur la ville de Chaumont.

CMONVELO : 20 vélos électriques à la
location pour 30 € seulement par mois !*

**en 2019*

MIXEZ VOS MODES DE DÉPLACEMENT selon la distance que vous avez à parcourir !



La **marche** pour aller chercher les croissants du dimanche matin

Le **vélo** pour aller travailler et le **train** pour partir en week-end !

Il existe plusieurs possibilités pour vous déplacer en toute liberté !



Toutes les informations dont vous avez besoin se trouvent dans votre guide **JE BOUGE DURABLE**



D'autres modes de déplacement **plus économiques, plus écologiques, plus « fun »** mais aussi **bon pour votre santé** s'offrent à vous !

Testez, adhérez et adoptez-les !



90%

des déplacements en milieu rural sont réalisés en voiture



BOUGEZ PLUS MALIN en variant vos modes de déplacement !



Pour les déplacements
de moins de 5 km

Le vélo et la trottinette sont très souvent
plus rapides que la voiture !

40%
des trajets
quotidiens font
moins de 3 km

**Si vous êtes fatigués, que le soleil
n'est pas au rendez-vous...**



POUR FAIRE DES ECONOMIES, CHOISISSEZ LE BON MODE DE DÉPLACEMENT !

**Vous baser seulement sur le coût
du carburant pour calculer votre
budget transport est une erreur !**

Entretien, décote, assurance,
coût du stationnement, péage,
prêt d'achat sont aussi à prendre
en compte !



**PLUS DE
5 000 €/AN
EN MOYENNE**



0€

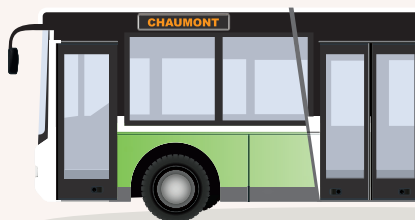


**4 PLEINS D'ESSENCE
D'UNE CITADINE
ÉQUIVALENT À L'ACHAT
D'UN VÉLO NEUF**

1/3

**DU BUDGET DES
FAMILLES EST DÉDIÉ
AUX DÉPLACEMENTS.**

source INSEE



**Abonnement annuel
CMONBUS**

**30x moins cher
que la voiture !!!**

PRIVILEGIEZ LES MODES DE DÉPLACEMENT LES PLUS ECOLOGIQUES !



Les automobilistes sont **plus exposés à la pollution** que les cyclistes et piétons !



48 000

DÉCÈS PRÉMATURÉS
PAR AN LIÉS AUX
PARTICULES FINES

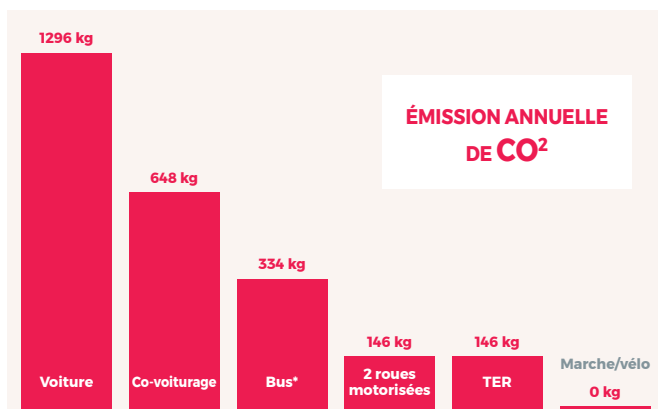
Les niveaux de polluants auxquels les cyclistes sont exposés sont **1/3 moins élevés qu'à l'intérieur d'une voiture !**

Pour un déplacement domicile-travail de 5 km à vélo au lieu de la voiture

467 kg
de CO² évités

1 000 €
économisés

ADEME



*Ligne de bus standard.

Source : Eco-calculateur ADEME



TER

UNE OFFRE TER ADAPTÉE À VOS BESOINS DE DÉPLACEMENT

Chaumont › St-Dizier en *ter*

c'est 45 min contre 1h05 en voiture !



Prix d'un abonnement pour un actif qui fait quotidiennement ce trajet : moins de 130€/mois
+ 50% remboursé par votre employeur
= **moins de 65€/mois seulement !**

fluo Grand Est

**TOUTE L'OFFRE DE TRANSPORT DE LA
REGION GRAND EST EN UN SEUL CLIC !**

Organisez votre voyage, comparez et choisissez le moyen de déplacement le plus économique, le plus rapide ou le moins polluant ! On vous propose, vous disposez !

www.fluo.eu



Téléchargez
l'application



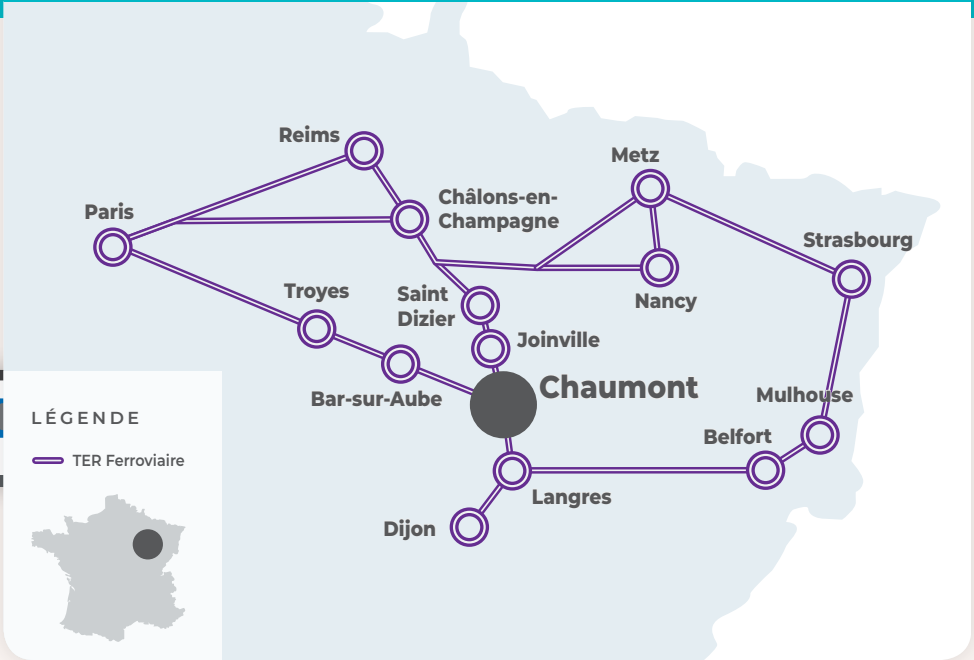
www.ter.sncf.com/grand-est



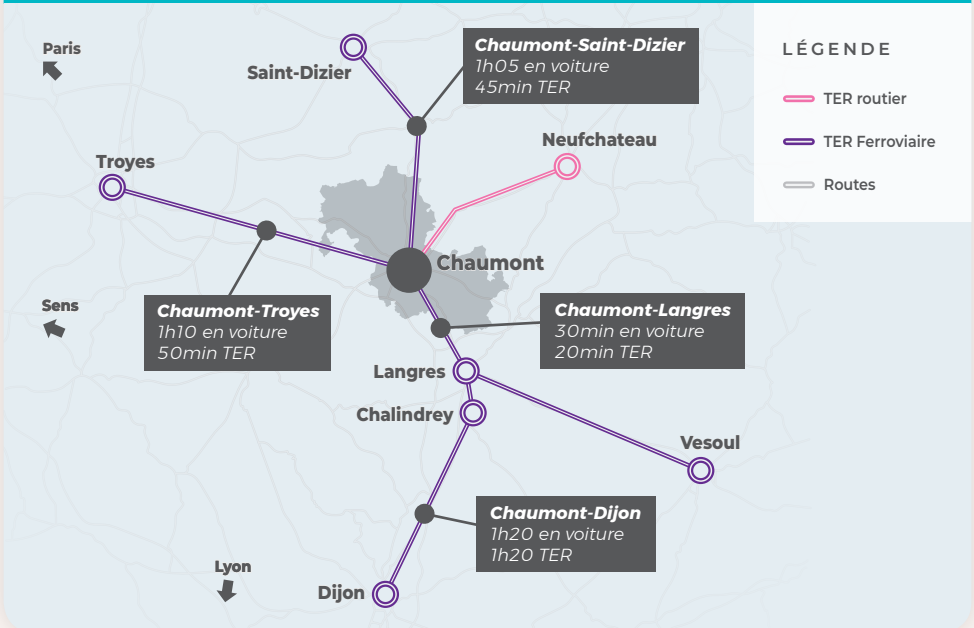
Avec la prime transport, votre employeur prend en charge 50% de votre abonnement (décrets du 30/12/2008 et 22/03/11)



ter POUR VOS DÉPLACEMENTS AU NIVEAU RÉGIONAL



ter POUR VOS DÉPLACEMENTS AU NIVEAU LOCAL





BUS




optez pour un moyen de transport économique et écologique

Vous ne voulez plus consacrer une part importante de votre budget à vos déplacements ?

Laissez-vous transporter par notre réseau  !

Quotidiennement ou ponctuellement, déplacements personnels ou professionnels c'est vous qui décidez ! Vous pouvez en profiter pour discuter, alimenter votre page Facebook ou même finir votre nuit !

Où acheter les titres ?

- Agence  au PEM de la gare de Chaumont
- Points de vente (*tickets et abonnements mensuels*)
- À bord des bus (*ticket unité*)



**1 BUS C'EST
3X MOINS
DE POLLUTION
QU'UNE VOITURE
INDIVIDUELLE**



Les tickets	Tout public	Tarif réduit
Ticket Unité en vente à l'agence et chez les dépositaires	1 €	0,50 €
Ticket Unité en vente dans les bus	1,20 €	0,60 €
Carnet de 10 voyages	9 €	4,50 €
Les abonnements		
Mensuel	32 €	16 €
Annuel	288 €	144 €

* avec tarifs 2019

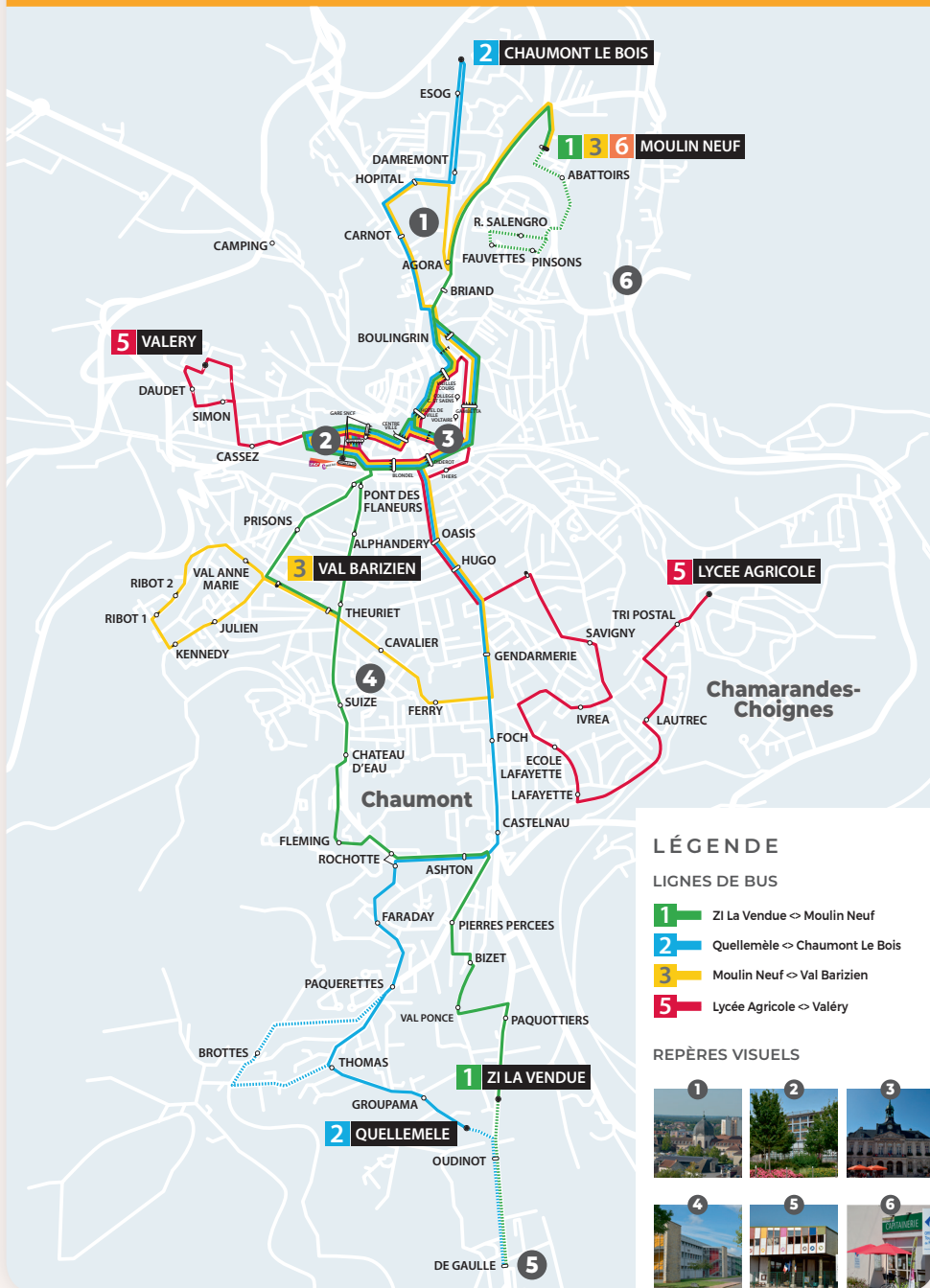


Avec la prime transport, votre employeur prend en charge 50% de votre abonnement (*décrets du 30/12/2008 et 22/03/11*)

L'abonnement cmonbus vous reviendrait à 12€/mois seulement : **30x moins cher qu'une utilisation quotidienne de la voiture.**

www.cmonbus.com







BUS



faites appel à votre « Service villages »

Faites appel à votre service de transport à la demande **pour seulement**



C'EST TELLEMENT SIMPLE



Choisissez le jour, l'arrêt et l'horaire qui vous intéressent.



Réservez par téléphone ou en ligne jusqu'à 2h avant votre déplacement.



PAR TÉLÉPHONE

N° VERT **0800 23 50 37**

APPEL GRATUIT DEPUIS UN POSTE FIXE OU UN PORTABLE



EN LIGNE

www.cmonbus.com

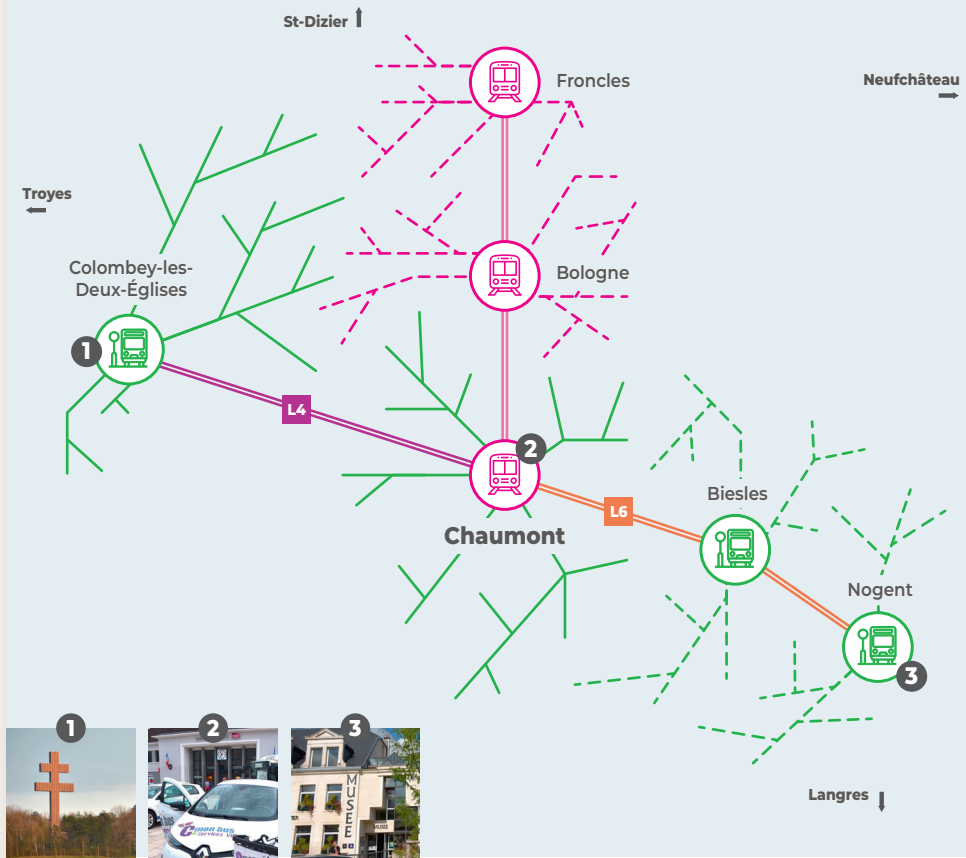
→ rubrique **SE DÉPLACER**

NOUVEAU



Le jour J, rejoignez l'arrêt que vous avez choisi quelques minutes avant l'heure de prise en charge.

UN ACCÈS RAPIDE À TOUTE L'AGGLOMÉRATION



LÉGENDE

Cmonbus

— Ligne 4
— Ligne 6

— TER



Arrêt bus



Gare

— Service Villages

- - - Service Villages en projet



LES VEHICULES PROPRES : et si vous deveniez branché ?

**Rouler en émettant peu ou pas d'émissions,
C'EST POSSIBLE !**

VOITURES ÉLECTRIQUES, HYBRIDES ET GPL...

des alternatives idéales aux véhicules thermiques.

Grâce au bonus écologique, le coût d'achat d'une voiture électrique est comparable à celui d'un véhicule diesel !



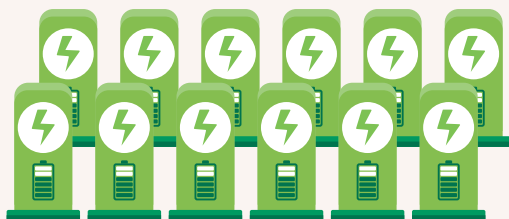
**VOITURE
DIESEL**



**VOITURE
ÉLECTRIQUE**

Le territoire est aussi branché !

12 points de recharge* vous permettent, en 2019,
de **recharger votre véhicule GRATUITEMENT !!!**



* 6 bornes avec 2 points de recharge chacune.

INSCRIVEZ-VOUS AU
SERVICE DE RECHARGE
www.freshmile.com

www.agglo-chaumont.fr



**Un trajet en véhicule
électrique réduit
immédiatement de 92%
l'impact carbone
du déplacement.**

(part de l'énergie décarbonée
de l'électricité vendue
en France).

92%



LE CO-VOITURAGE : trajet groupé et budget partagé

Partagez votre véhicule et vos frais de déplacement avec une ou plusieurs personnes qui font entièrement ou partiellement le même trajet que vous.

- RÉDUCTION DE VOTRE BUDGET TRANSPORT
- CONVIVIALITÉ ET SOLIDARITÉ
- BON POUR L'ENVIRONNEMENT

De nombreuses plateformes de co-voiturage existent.

Vous vous inscrivez gratuitement et donnez rdv à votre covoitureur sur l'une des aires de l'Agglomération prévue à cet effet ! Vous pouvez aussi covoiturer spontanément avec un collègue ou un voisin !

Pourquoi ne pas commencer 1 fois par semaine ?



TOUTE L'OFFRE DE TRANSPORT DE LA REGION GRAND EST EN UN SEUL CLIC !

Recensement de toutes les aires de co-voiturage de la Région Grand Est !



Téléchargez l'application



www.fluo.eu

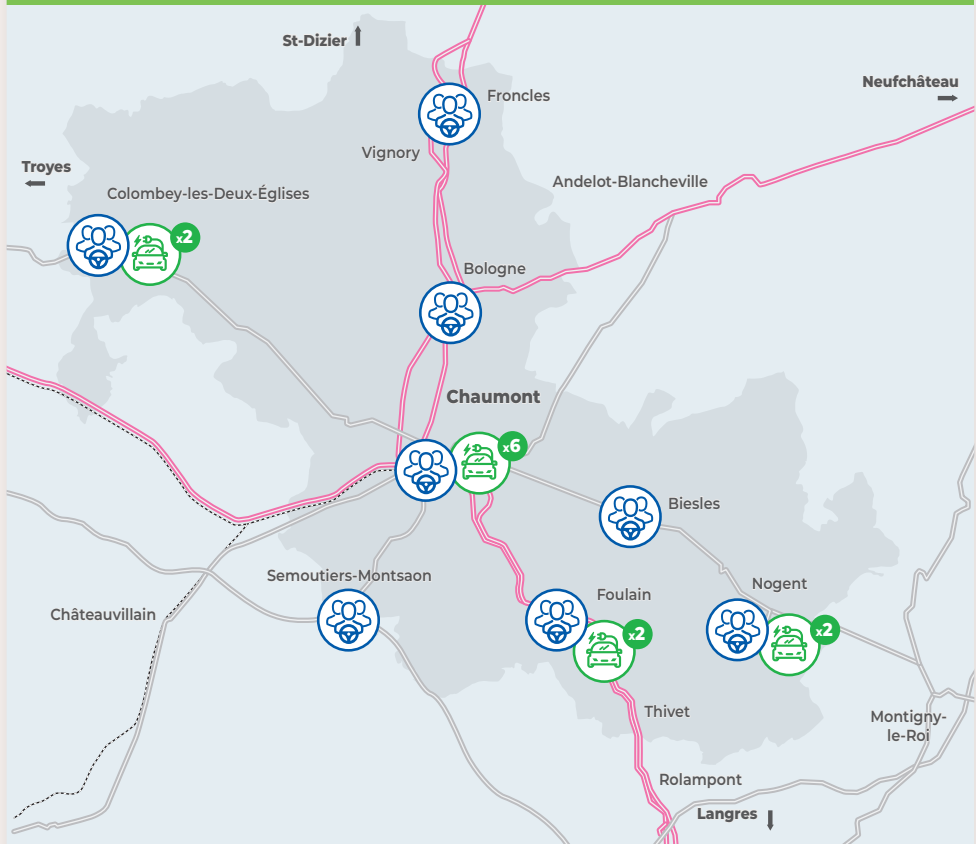


COVOITURER SUR UN TRAJET QUOTIDIEN DE 20 KM PERMET D'ÉCONOMISER

**2 000 €
PAR AN !**

**DANS 3 TRAJETS SUR 4
LA VOITURE EST UTILISÉE
DANS L'AGGLOMÉRATION
DE CHAUMONT**

LES NOUVELLES MOBILITÉS DANS VOTRE AGGLOMÉRATION



LÉGENDE

— Routes

— TER

- - - - Voie ferrée



Bornes électriques



Aire de co-voiturage
(en cours)



STATIONNEZ MALIN À CHAUMONT !

Le stationnement c'est aussi des places réservées au co-voiturage, aux vélos et à la recharge des véhicules électriques !

Il existe des parkings gratuits à seulement 5 min à pied du centre-ville !

C'est quand même plus agréable de faire du shopping dans un centre-ville sans voiture !

Pensez aussi au train pour vos déplacements. Le parking de la gare de Chaumont vous permet de stationner votre véhicule dans un lieu sécurisé.

L'abonnement multimodal mensuel est à 6 € seulement !



LE PLAN DE STATIONNEMENT DU CENTRE-VILLE DE CHAUMONT



CHAUMONT, UNE OFFRE COMPLÈTE & DIVERSIFIÉE POUR VOTRE STATIONNEMENT

- + 80 places pour votre vélo
- + 1200 places gratuites
- + 2.200 places (gratuites ou payantes)



LÉGENDE

P GRATUIT
1266 places

P Courte durée
30 minutes gratuites
2h30 maxi
611 places

P Parking Gare longue durée
30 minutes gratuites
148 places

P Parking Hôtel de Ville
longue durée
192 places

Stationnements vélos
80 places
environ

Bornes électriques

Aire de co-voiturage
(en cours)



LA MARCHE ET LE VÉLO : bon pour votre santé, rapide, économique et écologique !

✂ RÉPAREZ MALIN

- **UNIS VERS**, l'atelier vélo solidaire
37, rue Ampère CHAUMONT
unis.vers52@gmail.com



30 MIN DE MARCHÉ OU
DE VÉLO PAR JOUR C'EST
2x MOINS DE
RISQUE DE MALADIES
CARDIOVASCULAIRES



FORMEZ-VOUS À LA PRATIQUE DU VÉLO

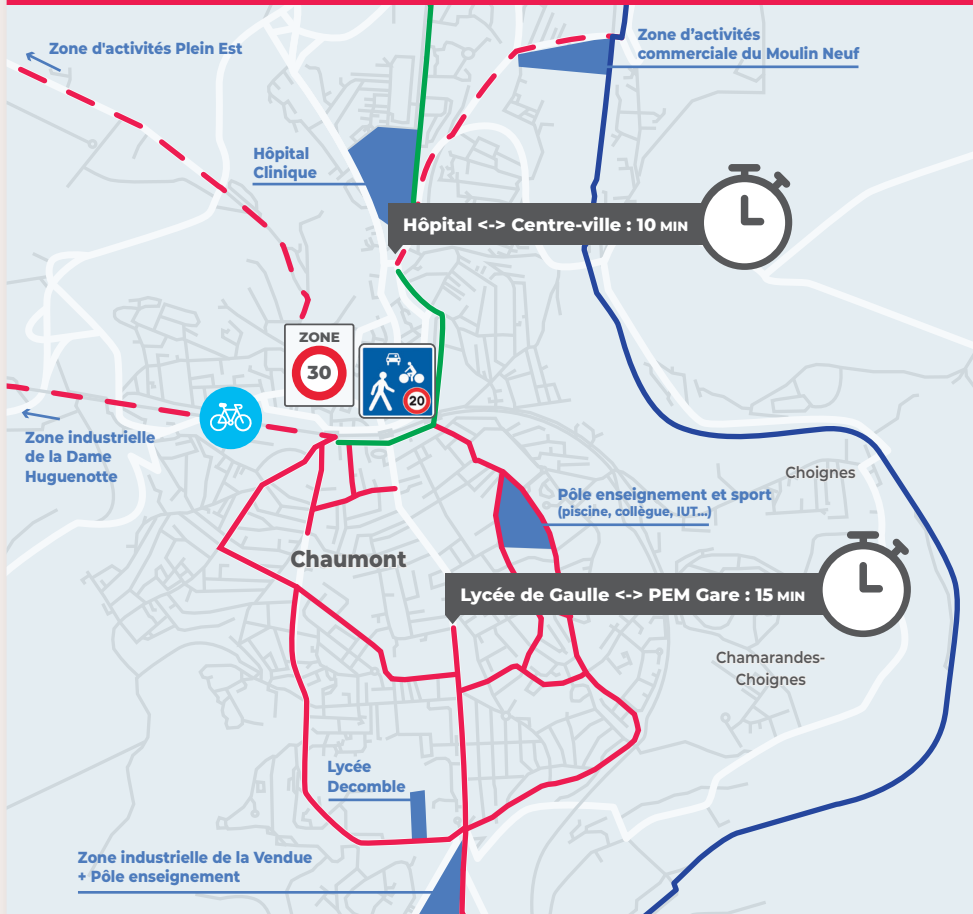
- **COLLECTIF CHAUMONT A VELO**,
association locale d'usagers
7, Rue Croix Percée CHAUMONT
03 25 03 38 68
chaumont.avelohm@laposte.net

**POUR LES DÉPLACEMENTS
DE 1 À 6 KM, LE VÉLO EST
PLUS RAPIDE ET PLUS
ÉCONOMIQUE QUE LA
VOITURE !**

**Un cycliste est 3x moins
exposé aux polluants
qu'un automobiliste
dans sa voiture !**



LES AMÉNAGEMENTS CYCLABLES À CHAUMONT



LÉGENDE



CMONVÉLO
CMONPARKING



Exemple de temps
de parcours



Centre-ville
apaisé

— Voie verte

— Voie verte
(canal entre Champagne
et Bourgogne)

— Pistes
cyclables

— Aménagements
en réflexion



le service de location de vélos électriques de l'Agglomération

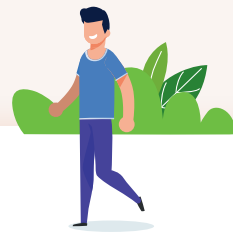
	Abonnés annuels CMONBUS*	Autres usagers*
2h	5 €	5 €
1/2 journée	6 €	6 €
1 journée	6 €	8 €
1 semaine	12 €	15 €
1 mois	18 €	30 €

* avec tarifs 2019

Les réservations se font à l'Agence CMONBUS en gare de Chaumont.

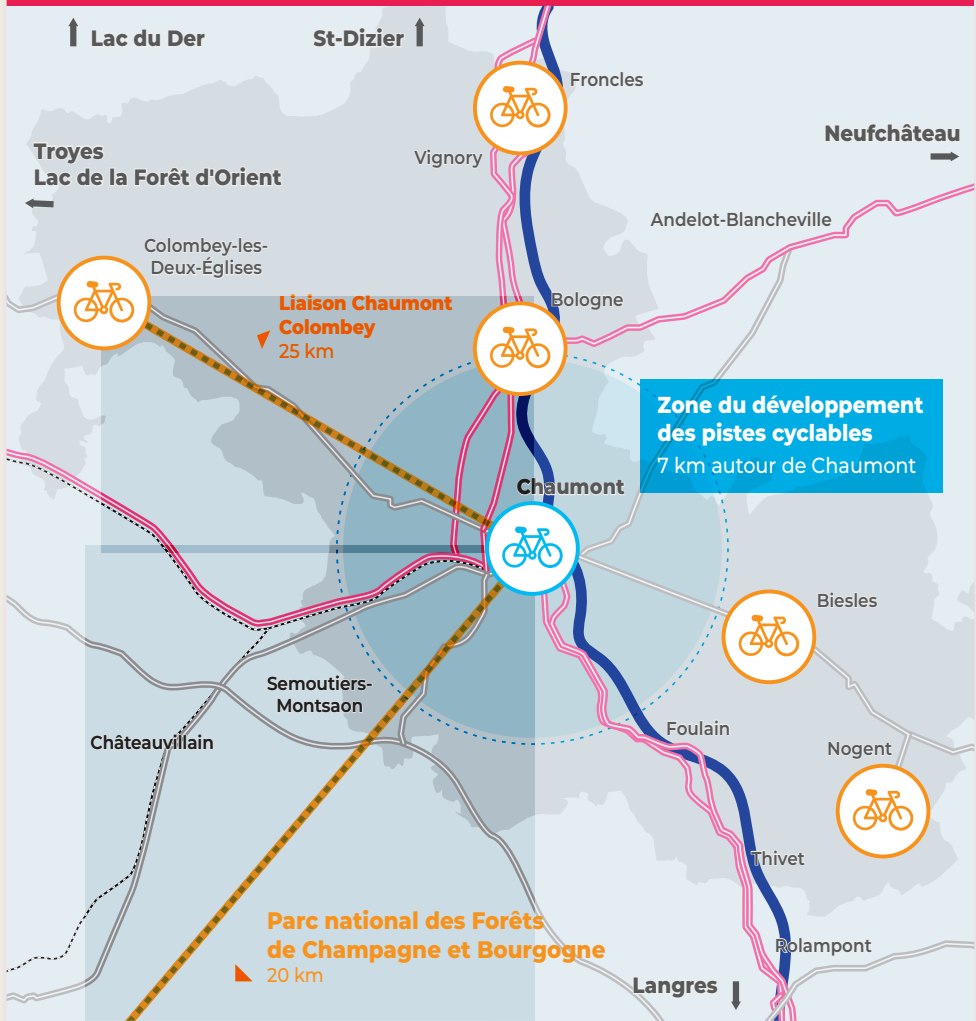
CMONPARKING :

Stationnement **GRATUIT** et sécurisé de vos vélos (CMONVÉLO et **PERSONNELS**) en gare de Chaumont.



- ➔ En ville, 1 trajet en voiture sur 4 fait moins de 1 km... soit moins de **15 minutes à pied !**
- ➔ **Le centre de la ville de Chaumont** est favorable aux modes actifs : entièrement apaisé en zone 30, **il peut être parcouru à pied en 10 minutes seulement !**

LES AMÉNAGEMENTS CYCLABLES DE VOTRE AGGLOMÉRATION



LÉGENDE

Routes

TER

Voie ferrée

Voie verte
(canal entre Champagne
et Bourgogne)



Service de location
CMONVELO



Déploiement du service
de location CMONVELO
en projet

Liaisons
en projet



JE BOUGE DURABLE

AGGLO DE CHAUMONT



CHANGEONS NOS HABITUDES

TOUS ENSEMBLE, PARTICIPONS AU DÉVELOPPEMENT DE LA MOBILITÉ DURABLE SUR NOTRE TERRITOIRE !

©JPM & Associés • marketing-design-communication • 03 80 56 28 11 • 08/2019



CONTACTEZ VOTRE
AMBASSADRICE DE LA MOBILITÉ :



03 25 30 60 73



MDI@AGGLO-CHAUMONT.FR

DES IDÉES, DES QUESTIONS,
DES SUGGESTIONS :



Rejoignez notre groupe Facebook
Agglomération de Chaumont

D'AUTRES PROJETS SONT EN COURS POUR AMÉLIORER TOUJOURS PLUS VOS DÉPLACEMENTS DU QUOTIDIEN



Avec le soutien de

